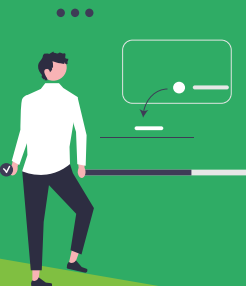


De rol van een Deskundige Infectiepreventie

1 Beleid

Een Deskundige Infectiepreventie(DI) kent de meest actuele (landelijke) richtlijnen rondom infectiepreventie en kan deze vertalen naar de setting van een zorginstelling, rekening houdend met diverse factoren zoals de doelgroep, medewerkers, en de fysieke omgeving. Samen met beleidsmedewerkers zet de DI deze richtlijnen om in beleid, ondersteunt bij implementatie en monitort de uitvoering ervan. Als lid van de infectiepreventiecommissie is de DI essentieel voor het opzetten van een Infectiepreventiebeleid.



2 Kennis

Een DI beschikt over specifieke kennis met betrekking tot ziekteverwekkers, hun verspreiding, preventieve maatregelen en bescherming. Daarnaast verzorgt de DI trainingen over hygiëne en infectiepreventie voor medewerkers in verschillende sectoren, wat bijdraagt aan een veiligere omgeving voor zowel personeel als bewoners.

3 Auditeren

Periodiek voert de DI hygiëne-audits uit om te controleren of de werkafspraken worden nageleefd. Dit omvat inspectie van alle ruimten en het stellen van vragen aan medewerkers. Indien nodig worden verbeteracties ontwikkeld en opgevolgd. Audits dragen bij aan het handhaven van hoge standaarden voor infectiepreventie.



4 Campagnes

Soms lanceert de DI campagnes gericht op specifieke onderwerpen zoals handhygiëne of juist gebruik van handschoenen. Deze campagnes omvatten verschillende activiteiten zoals demonstraties, posters, spellen en feedbacksessies om bewustwording te vergroten en gedragsverandering te stimuleren.



5 Advies, Surveillance & Uitbraakmanagement

De DI geeft advies over risico's binnen de zorginstelling en speelt een rol bij surveillance en monitoring van infectieziekten. In geval van een uitbraak coördineert de DI de respons, inclusief communicatie, middelen en samenwerking met medische professionals. Tevens bevordert de DI communicatie en samenwerking tussen afdelingen en disciplines.